

SummaCOP

Sustainable and multifunctional management of COPpices

New management approaches for coppice forests

The SUMMACOP project



Progetto Life Ambiente
ENV 99 IT 00003

Gestione sostenibile e multifunzionale dei boschi cedui in Umbria



Paola Savini
REGIONE UMBRIA

Orvieto, 23 SETTEMBRE 2019

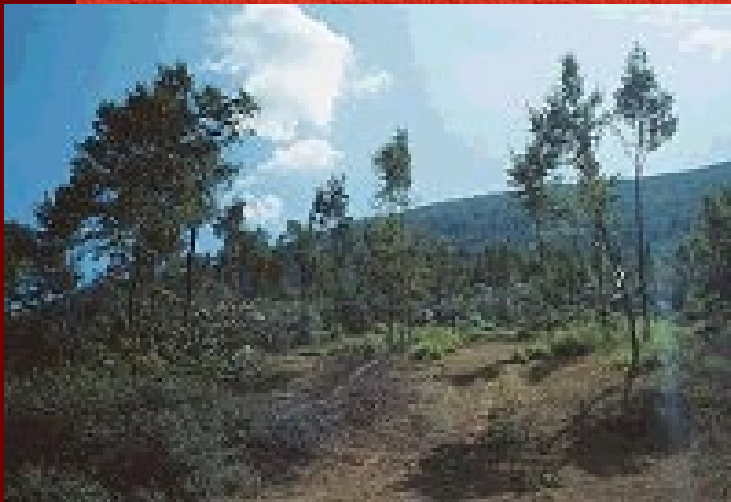
Management strategies for climate adaptation of mixed subhumid Mediterranean forests in Umbria and Tuscany

I “problemi” dei boschi cedui

Semplificazione degli ecosistemi forestali

Drastici e frequenti cambiamenti
ambientali e paesaggistici

Mancata valorizzazione di piante pregiate



Difficoltà di rinnovazione per specie
eliofile

Limitato valore turistico-ricreativo

Limitata efficienza nella protezione del
suolo a seguito degli interventi

L'approccio Summacop

- **Sostenibilità**

garantire il mantenimento, o dove possibile, il miglioramento dei benefici ecologici, economici e sociali attesi da ogni bosco

- **Multifunzionalità**

armonizzare le esigenze ecologiche, economiche e sociali per poter individuare soluzioni vincenti

- **Flessibilità**

fornire risposte in tempi contenuti al mutare delle esigenze espresse dalla società e delle condizioni socio-economiche pur rimanendo nell'ambito della sostenibilità

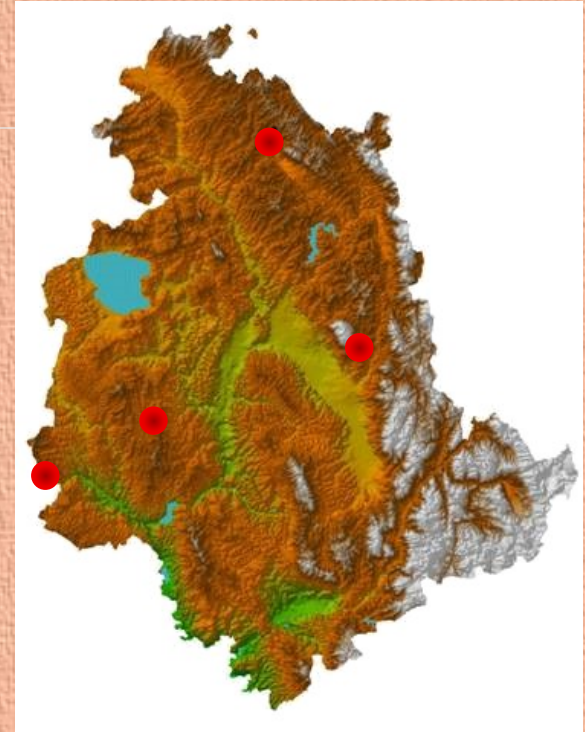
Gli interventi

◆ Interventi di ceduazione

- Ceduazione su piccole superfici
- Ceduazione con matricinatura per gruppi

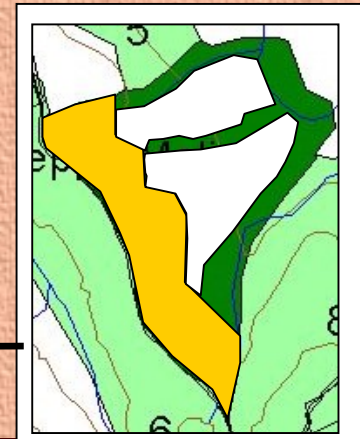
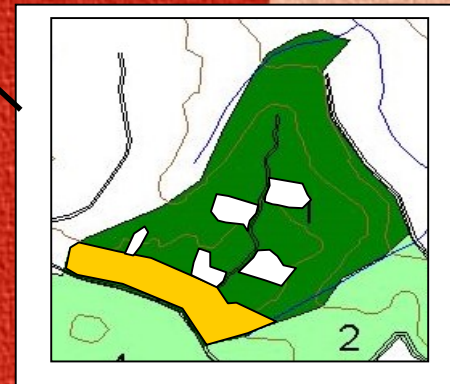
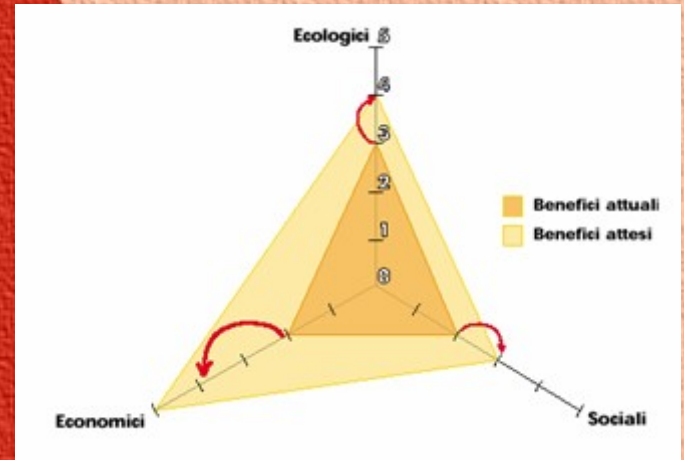
◆ Interventi complementari

- **Avviamento all'altofusto**
 - aree di particolare interesse paesaggistico
 - aree a elevato rischio idrogeologico
 - aree in avanzato stadio evolutivo
- **Evoluzione naturale**
 - aree di scarsa fertilità
 - aree a elevato rischio idrogeologico
 - aree sensibili sotto gli aspetti faunistici e/o vegetazionali
- **Diradamenti puntuali**
 - aree su cui valorizzare la diversificazione specifica e i prodotti ritraibili



Gli interventi

◆ Monte Peglia



La ceduazione con matricinatura per gruppi

perché

- rappresenta un modello per una gestione del bosco ceduo non definita solamente dall'individuazione del turno e dall'intensità di matricinatura



principali vantaggi

- allevamento dei rilasci
- creazione/valorizzazione microhabitat
- maggiore illuminazione delle ceppaie
- aspetti faunistici
- aspetti paesaggistici
- aspetti produttivi
- professionalità tecnica

Risultati

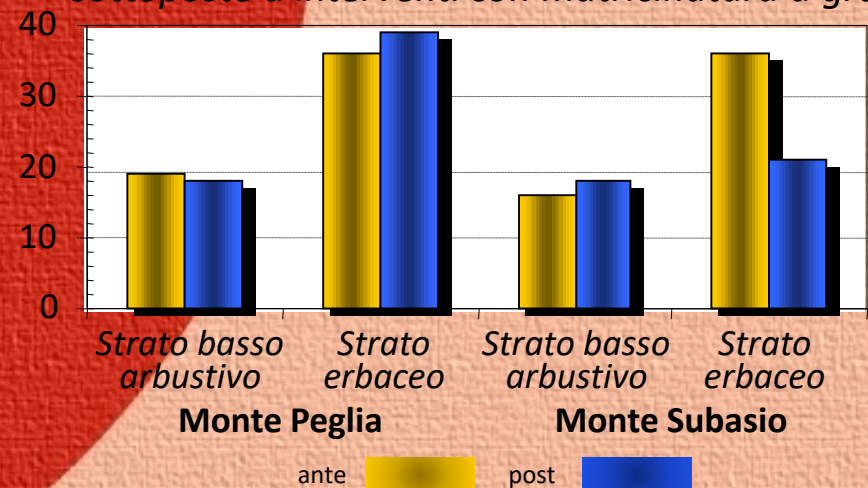
La produzione

Dai dati rilevati è emerso che per avere le stesse produzioni ottenibili con la ceduzione tradizionale è sufficiente realizzare interventi di ceduzione con matricinatura per gruppi su una estensione pari a circa il 65% della superficie disponibile, effettuando avviamenti o lasciando all'evoluzione naturale la restante parte di bosco

La vegetazione

L'approccio SUMMACOP non elimina l'impatto della ceduzione sulla vegetazione, ma ne riduce gli effetti estensivi. La non significativa diminuzione del numero di specie presenti dopo il taglio è connessa alla sostituzione delle specie tipiche degli ambienti forestali con specie degli ambienti prativi e antropici, che si adattano meglio alle nuove condizioni

Numero specie rilevate nelle zone sottoposte a interventi con matricinatura a gruppi

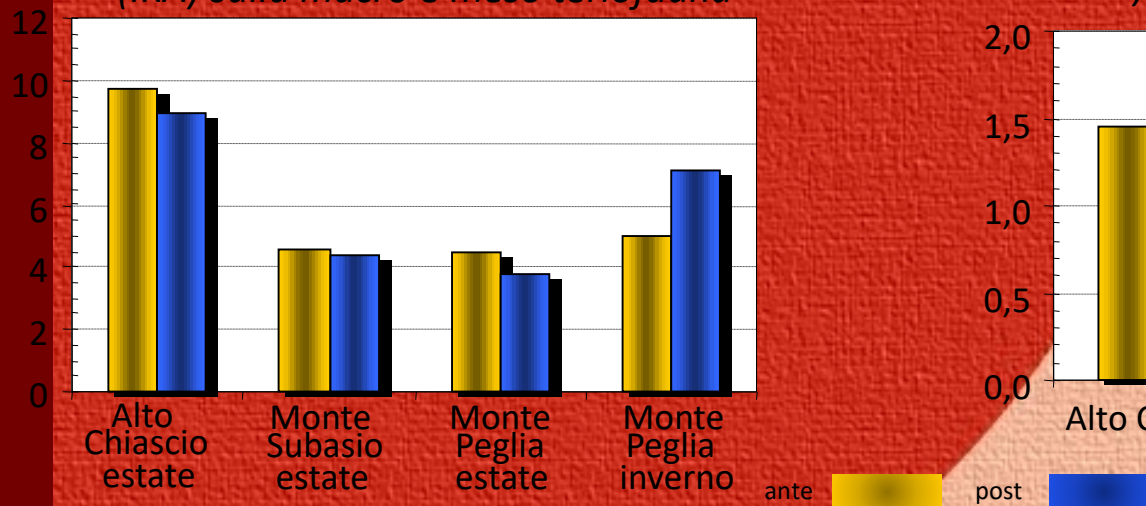


Risultati

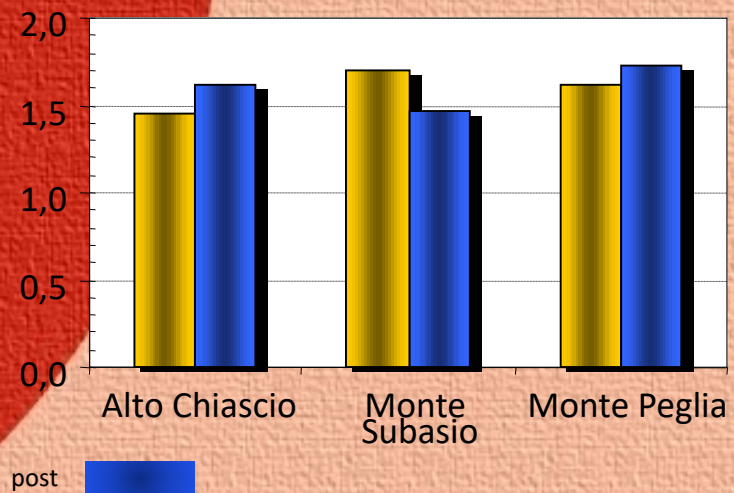
I mammiferi

Non è possibile stabilire un correlazione certa tra interventi e aumento degli indici faunistici, ma la comunità dei macromammiferi (e in particolare cinghiali e caprioli) sembra avvantaggiarsi della maggiore diversificazione ambientale e della più elevata disponibilità di nicchie ecologiche.

Variatione dell'indice chilometrico di abbondanza (IKA) sulla macro e meso teriofauna



Variatione della biodiversità (indice di Shannon-Wiener) sulla macro e meso teriofauna



Risultati

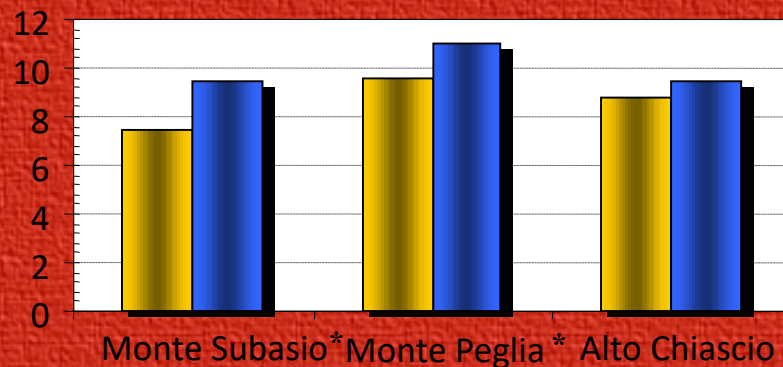
Gli uccelli



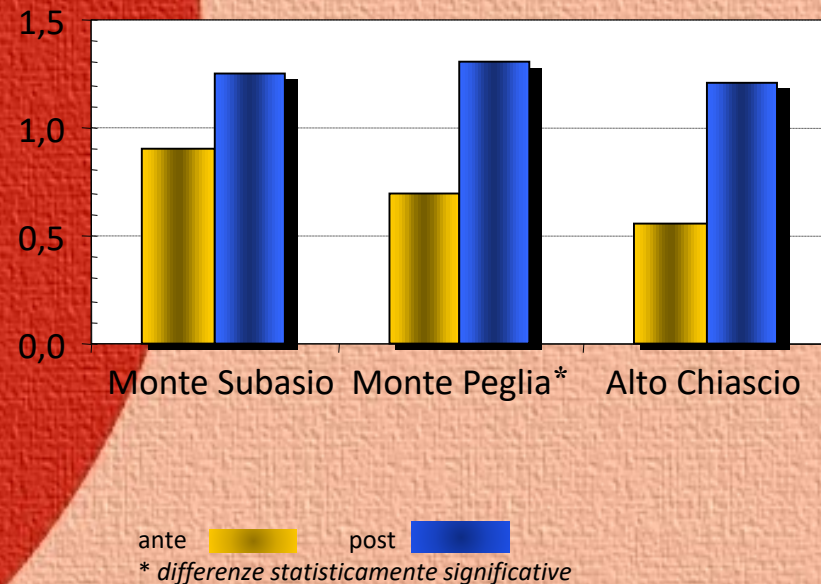
L'aumento degli ambienti e degli habitat a disposizione ha determinato una maggiore ricchezza media di specie.

L'aumento degli strati della vegetazione del sottobosco, potrà modificare in senso positivo gli ambienti a disposizione dell'avifauna e specialmente dei Passeriformi

Numero medio di specie di uccelli contattate con osservazione e ascolto



Numero medio di specie di uccelli catturate con le reti





Grazie per l'attenzione